

写真報告書

現場名

野田宏忠

様邸

撮影日

'08年 5月 15日



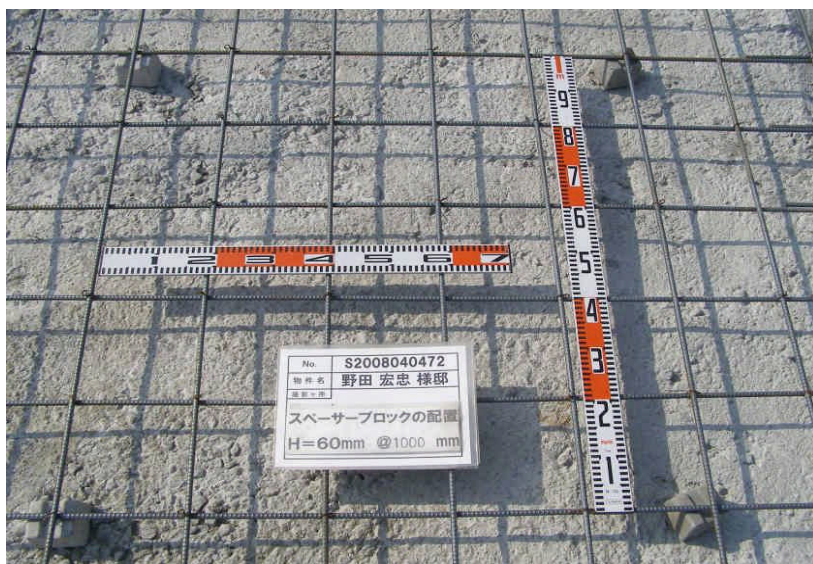
現場全景

敷地奥より撮影



配筋状況の確認

ベース筋: D10@200(タテ・ヨコ共)



スペーサーブロックの配置

かぶり厚: 60mm@1000mm内外

写真報告書

現場名

野田宏忠

様邸

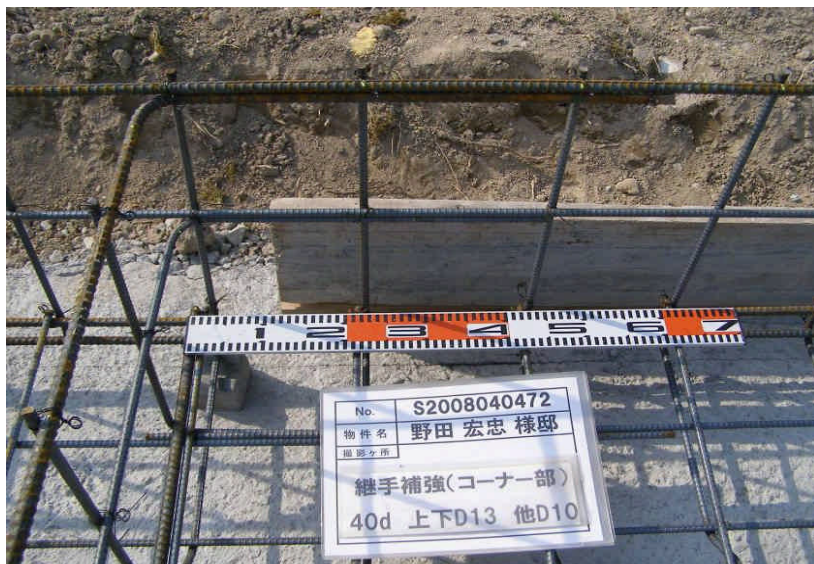
撮影日

'08年 5月 15日



継手補強(直線部)

継手長さ40d以上
上下主筋D13 他D10



継手補強(コーナー部)

継手長さ40d以上
上下主筋D13 他D10



人通り廻りの配筋状況